



ORGANISATIEADVISEUR KEES DUIVESTIJN:

“ORGANISATIEONTWIKKELING IS VOORWAARDE VOOR GROEI”

Tijdens Sosef On Tour, een serie bijeenkomsten met klanten in verschillende voetbalstadions door het hele land in september, hield Kees Duivestijn van Duivestijn Consultancy een inspirerende presentatie over organisatieontwikkeling in de glastuinbouw. Want naarmate de schaalvergroting voortschrijdt worden aan ondernemers andere en stevige eisen gesteld. Vooral op het gebied van ondernemerschap, management en leidinggeven. **Organisatieontwikkeling in één woord.**

De boodschap van organisatieadviseur Kees Duivestijn aan ondernemers in de glastuinbouw is helder: realiseer u goed wat er om u heen en in uw organisatie gebeurt en denk waar u naar toe wilt. Laat het niet over u heen komen, maar geef bewust leiding in uw organisatie en aan de ontwikkeling van uw organisatie. Naast schaalvergroting zijn ook factoren als kostenbeheersing, milieueisen, energie en kwaliteit van grote invloed. “Het managen van de factor arbeid blijft belangrijk. Vooral in de voedingstuinbouw worden door standaardisatie en mechanisatie werkzaamheden zo eenvoudig mogelijk gemaakt. Maar mensen blijven nodig en die moet je goed aansturen,” zegt Duivestijn.

Wat zijn enkele specifieke uitdagingen op het gebied van organisatieontwikkeling in tuinbouwbedrijven?

“De schaalvergroting gaat steeds vaker in de orde van grootte van verdubbeling, op zijn minst. Van 2 naar 5, en dan naar 10 of 30 ha of nog wel groter. En dan niet altijd op één locatie maar soms verspreid over twee of meer locaties. Dat kan betekenen dat er op elk van de locaties een locatiemanager boven de bedrijfsleiders moet komen. Deze locatiemanager vormt dan een belangrijke schakel tussen de ondernemer en de medewerkers en hun direct leidinggevend op die locatie. Want met hen zal de tuinder niet zo veel direct contact meer hebben. Vooral

door schaalvergroting ontstaat altijd een zekere hiërarchie in de manier van aansturen. Met één of twee schakels of lagen tussen de ondernemer en het personeel. Die vorm van indirect leidinggeven is nu eenmaal wezenlijk anders dan direct leidinggeven. Maar dat is wel te leren.”

Wat moeten tuinbouwondernemers daarvoor in huis hebben?

“Hij moet goed in beeld hebben wat zijn positie is in de markt waarvoor hij produceert. Waar sta ik? Wat wil ik? Wat is mijn perspectief? En als hij een toekomstbeeld heeft, is er de vraag hoe hij dit wil realiseren. Wil ik uitbreiden? Of wil ik m'n bedrijf anders

gaan inrichten zodat ik efficiënter kan werken? Hoe doen anderen het? Hij zal structuur moeten aanbrengen in de organisatie van zijn bedrijf. Wie wijs ik aan als locatiemanager en als bedrijfsleider en welke verantwoordelijkheden deleger ik aan wie? Wat zijn de mogelijkheden voor persoonlijke groei van mijzelf en van m'n medewerkers in die functies. Maar ook beleid maken, doelstellingen vaststellen en die bewaken zijn essentiële facetten. Aan de andere kant is de bedrijfscultuur van belang. Dan gaat het over overleg, communicatie, leiderschap. De ondernemer moet een leiderschapsrol vervullen met een voorbeeldfunctie en - steeds meer - kunnen delegeren. Dat vergt ook een flinke dosis zelfkennis, je mogelijkheden kennen maar ook je beperkingen.”

Wat is vooral de uitdaging voor tuinbouwondernemers?

“Een grote uitdaging is dat organisatieontwikkeling te maken heeft met niet-rationele processen. En het gaat om en over mensen. Die reageren vaak heel anders dan je verwacht. Daar moet je mee om kunnen gaan.”



Communicatie is altijd heel belangrijk. Sommige tuinbouwondernemers zijn heel gedreven en hebben een duidelijke visie. Teveel gedrevenheid en visie vormt echter ook een valkuil. Het is cruciaal dat ze die visie goed weten over te brengen op de medewerkers. **Organisatieontwikkeling is zowel een voorwaarde als een mogelijkheid voor groei.**”



VIALUX OP MAAT

Voor een grote plantenkweker ontwikkelde Nic.Sosef vier ontsmettingsystemen, elk bestaande uit vier Vialux HD-UV ontsmetters. Afhankelijk van de transmissiewaarde en ingestelde dosis regelt de ontsmetter automatisch tussen de 48-70 m³/uur! Voor het waarborgen van een goede waterkwaliteit en werking van de installatie zijn er twee parallel gestuurde SAF filters geplaatst met een totaal filteroppervlak van 12.000 cm². Info: watertechniek@sosef.nl



SCANIAVITAL NAVULDISPENSER

Om de kleine Scaniavital knijpflesjes gemakkelijk, snel en schoon na te kunnen vullen, komt Biobest met een speciale pomp. Zet deze pomp op een 10 liter emmer en het navullen van de knijpflesjes is een fluitje van een cent. De afsluitdop op de uitstroopopening zorgt ervoor dat de emmer luchtdicht afgesloten wordt zodat de Scaniavital-pasta niet uitdroogt. Dankzij deze navuldispenser bespaart u op knijpflesjes. Goed voor het milieu. Info: biologie@sosef.nl



PROEF BIODIESEL

Nic.Sosef doet mee met het project 'Schoon vervoerd' voor het rijden op biodiesel van vrachtwagens. Het gaat om een proef van 1 à 2 jaar. Nic.Sosef heeft drie vrachtwagens geschikt gemaakt om op deze schone brandstof te gaan rijden. Deze wagens zijn herkenbaar aan een sticker op de achterkant. Info: sosef@sosef.nl

SOSEF.NL

REGISTRATIE SPUITLICENTIE

Registreer uw spuitlicentienummer snel en gemakkelijk één keer online. Ga naar onze website www.sosef.nl. Klik op de grote button rechts en vul het formulier in. Uw nummer staat dan in ons systeem en u hebt aan uw wettelijke verplichting voldaan. Als u na verlenging een nieuw nummer heeft gekregen moet u dit ook weer bij ons registreren. En u blijft natuurlijk zelf verantwoordelijk voor de geldigheid van uw licentie. Zie voor data en locaties van bijeenkomsten www.sosef.nl Sosefplus/Cursussen. Of bel Henk van der Ende, 0174 630 214.



PROJECTLEIDER GIJS VAN DEN BERG VAN NIEUW VOORLICHTINGS- EN OPLEIDINGSCENTRUM GLASTUINBOUW IN ZEEUWS-VLAANDEREN OVER REALISATIE:

“HET IS ECHT GEWELDIG GELOPEN”

Op 6 oktober hebben staatssecretaris Ahmed Aboutaleb van Sociale Zaken en Werkgelegenheid samen met de Vlaamse minister van Werk, Onderwijs en Vorming Frank Vandenbroucke het nieuwe Voorlichtings- en Opleidingscentrum in Zeeuws-Vlaanderen officieel geopend. Het nieuwe centrum is een uniek arbeidsintegratieproces voor het werken in de tuinbouw. Nic.Sosef installeerde de technische installaties en levert een scala aan benodigdheden.

Even buiten Terneuzen in Zeeuws-Vlaanderen komt een nieuw glastuinbouwgebied van 250 ha glas. De eerste tuinders hebben al getekend. Voor de ontwikkeling van dit concentratiegebied stelde de gemeente Terneuzen onder meer als voorwaarde dat er voor 25% werkgelegenheid moest worden gecreëerd voor mensen die 'enige afstand hebben tot de arbeidsmarkt'. Dit zijn mensen die langdurig in de bijstand zitten of om andere redenen niet gemakkelijk aan een baan kunnen komen. Om deze mensen voor te bereiden op werk in de tuinbouw hebben verschillende partners in de sociale keten in Nederland en België dit Voorlichtings- en Opleidingscentrum opgericht. Een uniek grensoverschrijdend project dat mede met

behulp van Europese subsidie van de grond is getild.

PIONIERSPROJECT

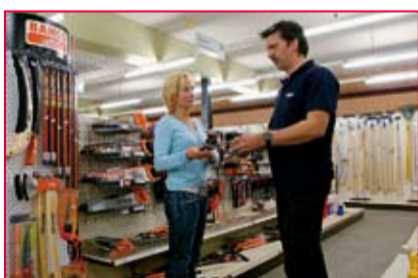
“Glastuinbouw is volledig onbekend in Zeeuws-Vlaanderen,” vertelt projectleider ing. Gijs van den Berg van arbeidsintegratiebedrijf Dethon. “In ons centrum willen we mensen in de praktijk een tuinbouwopleiding geven. Verder willen we ook aan tuinders die overwegen zich in Zeeuws-Vlaanderen te vestigen informatie geven. Het is een echt pioniersproject want we zijn in zo'n beetje alles de eerste.” Het centrum bestaat uit 6.000 m² glas met vier teeltafdelingen en een bedrijfsruimte van 800 m². In de bedrijfsruimte is een leslokaal en presentatieruimte

ingericht. “We hebben een voormalige tuinder aangetrokken die ervoor zorgt dat het in het centrum net zo gaat als in de praktijk. Daarom zijn we meteen na de officiële opening al met de opleiding begonnen. Zo leren de mensen ook allerlei werkzaamheden die aan de teelt vooraf gaan. We hebben nu zo'n 30 mensen ingeschreven waarvan 5 à 6 continu in de kas zijn.”



TOTAALPAKKET

Het centrum is volledig turnkey gerealiseerd. De kas is gebouwd door Kubo, de verwarmingsinstallatie heeft Verkade aangelegd. Nic.Sosef heeft de elektro- en watertechische installaties gerealiseerd en scherming geïnstalleerd. “We zijn in mei gestart en vanaf de eerste dag is alles precies volgens planning gegaan. Het is dus erg goed verlopen, echt geweldig! Alle partijen waren goed op elkaar ingespeeld,” zegt Van den Berg. Een groot pluspunt van Nic.Sosef vindt hij het totale leveringspakket aan benodigdheden voor de glastuinbouw. “We kwamen erachter dat Nic.Sosef ook meststoffen, gewasbeschermingsmiddelen en biologie levert. Daar maken we nu ook gebruik van.”



BAHCO EN GARDENA IN WINKEL

Sinds kort is Nic.Sosef dealer van Bahco en Gardena. Daarmee is het winkelassortiment sterk uitgebreid. Bahco staat voor kwalitatief hoogwaardige gereedschappen, van schroevendraaiers en handzagen tot eh ...ja, bahco's. Gardena is een naam op het gebied van tuingereedschappen. In de winkel vindt u vooral de standaard watergeefsystemen - broezen, koppelingen en haspels - maar ook krabbers en harkjes. Professioneel spul allemaal. Speciale producten kunnen uit de catalogus worden besteld.
Info: sosef@sosef.nl



MET SUNMAX® MEER LICHTWINST

SunMax® is een combinatie van het aangepaste schermprofiel (CLIP20 verlaagd) en een vernieuwd railmechaniek en levert zo'n 0,3%* meer diffuus licht op. Met een verlaagd schermprofiel wordt het doek niet tégen maar gedeeltelijk in de tralie opgevouwen. De verlaagde trekduwbuis maakt het pakket schermdoek nóg compacter zodat het minder schaduw geeft. SunMax® vergt wel enkele relatief kleine aanpassingen aan de kasconstructie. [*Berekend door Universiteit Wageningen en Plant Research International.]
Info: schermenlucht@sosef.nl



SPIITTECHNIEK OP MAAT

Voor Porta Nova, een rozenkwekerij waar met hangende goten en geforceerde verwarming en koeling wordt geteeld, ontwikkelde Nic.Sosef een speciale semi-automatische spuitmachine met inklapbare zijarmen om over de hele breedte van de kap (12 m) met een snelheid van 40 m/min de rozen ook van onderen, tussen de goten, te kunnen bespuiten. Met een druk van 100 bar ontstaat een fijne nevel die krachtig het gewas in dringt en daar begint te wervelen.
Info: mechanisatie@sosef.nl



NIEUW. BËTA- EN ZËTA-REFLECTOREN

Hoe beter (lees: dieper) de instraling van groeilicht in het gewas, hoe hoger de effectiviteit. Hortilux Schröder heeft daarom twee nieuwe diepstralende reflectoren ontwikkeld: de Bëta-reflector en Zëta-reflector. Gemaakt van een aluminium legering, behandeld in een speciaal procedé en op een speciale manier gebogen, geven deze reflectoren maximale reflectie en een optimale lichtverdeling. Ze zijn toe te passen op alle bestaande systemen.
Info: elektrotechniek@sosef.nl



NIEUW ONTWERP POMPSETS

Modulair ontwerpen is de trend tegenwoordig. Nic.Sosef ontwikkelde een nieuwe lijn pompsets en schakelpanelen die qua uiterlijk en maatvoering eenduidig zijn. Vervaardigd van geanodiseerd aluminium bieden ze niet alleen een industriële uitstraling maar staan ze ook garant voor een snelle, flexibele en kostenefficiënte oplossing.

Info: watertechniek@sosef.nl



MOOIE UITWEDSTRIJD

Nic.Sosef komt naar u toe! Onder dit motto ontving Nic.Sosef in september circa 500 klanten in de voetbalstadions van PSV, Sparta, AZ en Heerenveen. In deze inspirerende omgeving werden de gasten, na een rondleiding door het stadion, bijgepraat over een aantal actuele thema's in de glastuinbouw.

NIEUWE LICHTGEWICHT PLANTPOTTEN

Nic.Sosef heeft het assortiment plantpotten uitgebreid met de lichtgewicht KPG-serie. Deze nieuwe potten hebben een gladde buitenkant. Ze bevatten minder plastic en zijn daardoor lichter. Verkrijgbaar in 2 tot 5 liter formaat en in zwart of terracotta.

Info: sosef@sosef.nl



STIHL HOGEDRUKREINIGERS

Nic.Sosef levert nu ook Stihl hogedrukreinigers voor het schoonspuiten van glas en vloeren. Een uitgebreide range van elf modellen van 110 tot 180 bar met een eveneens uitgebreid scala aan hulpstukken die u binnen een paar dagen in huis kunt hebben. Professionele apparatuur van hoge kwaliteit. Solide en duurzaam tot en met.

Info: mechanisatie@sosef.nl

GOLUJMN



ONDER DRUK WORDT ALLES VLOEIBAAR

Nou, die druk wordt goed gevoeld de afgelopen maanden! Kosten die toenemen, lage opbrengsten en onzekerheid over de gasprijzen maken dat er veel nagedacht en gepraat wordt over de toekomst. Zal de sector het overleven? Daar twijfelt eigenlijk niemand aan. De economie kent immers altijd pieken en dus ook dalen. Wel kan het voor de individuele ondernemer zwart-wit uitpakken en dat roept natuurlijk hevige emoties op. Er wordt dringend naar oplossingen gezocht om de kosten beheersbaar te houden. Het wordt steeds duidelijker dat beslissingen en investeringen uit het verleden bepalend zijn voor toekomstig succes.

Maar de oplossing op lange termijn zal vooral gezocht moeten worden in een hogere opbrengst door te telen wat de markt vraagt. Aanbodsbundeling of coördinatie zal nog meer noodzakelijk worden om de krachten op internationaal groothandelniveau te kunnen weerstaan. The Greenery is op Europees niveau immers maar een kleine speler.

Het grote voordeel van moeilijke tijden als deze (mits ze niet al te lang duren) is dat allerlei bestaande muurtjes en onmogelijke geachte combinaties opeens geen hindernissen meer blijken te zijn. Oogkleppen af en alle opties open houden is het advies, waarna er duidelijke keuzes gemaakt moeten worden. Ik weet zeker dat dit gaat lukken. Tuinbouw-ondernemers hebben in het verleden wel bewezen de creativiteit en vitaliteit te bezitten om bedreigingen in kansen om te zetten.

Bart Sosef



HANS DE MUNCK "EC BLIJFT OP PEIL EN GROEI GAAT GELIJKMATIGER"

CHRYSANTENTELER BLIJ MET ORGANISCHE BEMESTING

Met organische meststoffen kunt u elke grondsoort behoorlijk verbeteren en een beter resultaat realiseren. Organische (natuurlijke) meststoffen nemen water op, werken als mineralenbuffer en spoelen niet gemakkelijk uit. Chrysantenteler Hans de Munck in Klazienaveen is blij met organische voorraadbemesting van DCM. Hij zou niet meer zonder kunnen.

In Drenthe is de veengrond zanderig en staat het grondwaterpeil laag. Dat stelt een chrysantenteler voor specifieke uitdagingen. "Ik moest veel kunstmest bijmengen om de EC op peil te houden. Omdat het grondwaterpeil op 2 meter staat, is recirculeren voor mij praktisch onmogelijk," vertelt Hans de Munck. Hans' ouders kwamen in de jaren '50 vanuit het Westland naar Drenthe om hier te tuinen. In '88 is Hans op de huidige

locatie samen met zijn vader begonnen. Eerst onder 23.000 m² glas. In '92 kwam daar nog een 24.000 m² bij. "Ja, wij hebben altijd chrysanten geteeld."

HELEMAAL OM

Mede op advies van teeltadviseur Marco Molenaar van Nic.Sosef stemde Hans de Munck een paar jaar geleden toe in een proef met organische meststoffen. "Ik geloofde

er zelf niet in maar we hebben toen toch maar in één kap een proef gedaan. Ik had het helemaal niet verwacht maar ik zag dat het daar beter ging dan in de rest van de kas. Nou, toen was ik helemaal om en ben ik er meteen in alle 50 vakken mee begonnen." Direct na het oogsten en vlak voordat de nieuwe planten worden uitgezet, voegt De Munck nu DCM organische meststoffen toe.

VERBETEREN GRONDSOORTEN

Organische meststoffen zijn natuurlijke stoffen die op verschillende manieren de structuur, de lucht- en waterhuishouding en de bewerkbaarheid van verschillende grondsoorten verbeteren. Door ze toe te dienen voordat het gewas geplant wordt, helpen ze de jonge planten meteen een goede start te geven. Bij zandgrond bijvoorbeeld zorgt de organische stof dat vocht en voedingsstoffen beter worden vastgehouden en geleidelijk vrijkomen. Micro-organismen maar ook regenwormen leven van organische stoffen en verbeteren de structuur van de grond.

PLUSPUNTEN

"Het voordeel is dat de EC nu veel beter op peil blijft en ik niet zoveel kunstmest meer hoef bij te mengen. Dat is wel het grootste pluspunt. Andere pluspunten zijn dat de groei geleidelijker en gelijkmatiger gaat. En dat komt de kwaliteit natuurlijk ten goede. Dus ja, ik kan niet meer zonder", aldus Hans de Munck.

NIC.SOSEF EN BIOBEST ONTWIKKELEN AUTOMATISCHE ROOFMIJTDISPENSER: DE BIOBOLO

SCHAALVERGROTING MAAKT MECHANISATIE ONVERMIJDELIJK



Schaalvergroting maakt het in verschillende teelten zo langzamerhand ondoenlijk om het inzetten van roofmijten 'handmatig' te doen. Sowieso vraagt biologische gewasbescherming veel tijd en aandacht. Reden voor Nic.Sosef en Biobest om te kijken naar mechanisatie en automatisering. Biobolo is het eerste product uit die samenwerking en wordt door beide partijen op de markt gebracht.

"Om optimaal het gewas te beschermen is een goede verdeling van de roofmijten over het gewas van het grootste belang. Dit begint bij een homogene verdeling van de roofmijten in de draagstof. Belangrijke voorwaarden voor zo effectief en efficiënt mogelijke gewasbescherming", zegt Gert-Jan Dillo, hoofd afdeling Biologie bij Nic.Sosef. "In nauwe samenwerking met Biobest hebben we een speciale dispenser ontwikkeld die gemakkelijk gemonteerd kan worden aan een spuitboom, spuitrobot of ander transportsysteem. Daarmee worden de roofmijten dan volledig automatisch over het gewas verspreid."

DE WERKING VAN DE BIOBOLO

Een elektromotor laat de Biobolo rustig in twee richtingen ronddraaien. Rijdt de spuitboom naar achteren dan blijft de Biobolo dicht en

worden dragermateriaal en roofmijten goed vermengd. De roofmijten kunnen er nooit uit. Rijdt de spuitboom naar voren, dan worden de roofmijten door de uitloop over het gewas gestrooid.

NAUWKEURIGE DOSERING

Omdat de strooiopening met een stelschroef heel nauwkeurig in te stellen is, komt er bij elke omwenteling een exact gedoseerde hoeveelheid roofmijt en dragermateriaal (vermiculite en/of zemelen) op het gewas terecht. Deze instelling plus de loop- of rij-snelheid van de spuitboom bepalen de hoeveelheid roofmijten per m². Door meerdere Biobolo's naast elkaar te monteren kan een volledige tralie bij voorkeur in één of twee werkgangen worden behandeld.

MULTIFUNCTIONEEL, GEBRUIKS-VRIENDELIJK EN VEILIG

Gert-Jan Dillo over de kenmerken van het systeem: "De Biobolo is geschikt voor verschillende teelten, voor verschillende soorten roofmijt en te monteren op verschillende transportsystemen. Het is echt een multifunctioneel systeem. Het werken met de Biobolo is heel gemakkelijk en bespaart een heleboel arbeid. De dosering blijft bij elke omwenteling gelijk. Er wordt een insteltabel meegeleverd. Omdat het een eenvoudig en robuust systeem is, is het vrijwel ongevoelig voor storingen. En verder is het volkomen veilig voor de roofmijten want er worden geen extreem fysieke krachten op de insecten uitgeoefend."



HENK BOT ADVISEUR MECHANISATIE

Henk Bot (42) is, na anderhalf jaar elders gewerkt te hebben, weer bij Nic.Sosef aan de slag gegaan. Henk adviseert klanten over standaard en klantspecifieke gewasbeschermingapparatuur.

"Ik heb het weer best naar mijn zin. Nic.Sosef is een bedrijf dat bij mij past, met een Westlandse mentaliteit en een no-nonsense cultuur." Glastuinders en loonbedrijven in heel Nederland zijn het werkveld waar Henk zich op richt. Info: mechanisatie@sosef.nl



MULTISPOR VLOEIBARE SPOORELEMENTEN

Het doseren van vaste sporelementen is vaak een stoffig en lastig karwei. In vochtige substraatruimtes kunnen ze gauw gaan klonten, wat het nauwkeurig doseren bemoeilijkt. Met MultiSpur vloeibare sporelementen (mangaan, zink, koper, borium, molybdeen en ijzerchelaat) behoort dit probleem tot het verleden en ontstaat er geen neerslag meer in uw mestbak. De vloeibare sporelementen worden geleverd met een omrekenkaart op de statiegeldverpakking. Er is ook een advieskaart beschikbaar met handige tips. Info: sosef@sosef.nl



DE VISIE VAN ... LEO PIJPERS

STAP VOOR STAP VERDER ONTWIKKELEN

Met de overname van elektrotechnisch installatiebedrijf Agrimatic in Velden in 2006 heeft Nic.Sosef vaste voet gezet op Oost-Brabantse en Noord-Limburgse bodem. Voor grote glastuinbouwbedrijven in deze regio is Nic.Sosef een interessante partner met een eigen vestiging 'om de hoek'. Dat stelt ook eisen aan de organisatie van de Veldense vestiging. Agrimatic-oprichter Leo Pijpers juicht die ontwikkelingen alleen maar toe.

"Ik word in de praktijk steeds weer bevestigd dat de overname in 2006 door Nic.Sosef noodzakelijk was en dat ontwikkelingen in de markt de samenwerking alleen maar nog noodzakelijker maakt. Onze klanten worden steeds groter en stellen steeds hogere eisen aan de organisatie, aan goede projectvoorbereiding en aan een professionelere aanpak. We zitten nu in de fase dat we de structuur van de organisatie moeten veranderen naar groter en breder. Dat betekent ook meer overleg met het moederbedrijf.

SCHAALVERGROTING

"De opschaling van glastuinbouwbedrijven gaat hier in het Zuid-Oosten van Nederland ook verder door en wij moeten ons daaraan aanpassen. Maar de tijd die met het realiseren van uitbreidingsplannen is gemeoid

is zo lang, dat ondernemers soms door de ontwikkelingen worden ingehaald. Dan zijn de omstandigheden heel anders dan toen ze hun plannen ontwikkelden. Dat is op dit moment wel een van de grotere problemen hier. Je wilt wat, maar tegen de tijd dat je kunt moet je kijken: wil ik dit nog steeds?"

PROFESSIONELERE AANPAK

"Sinds de samenwerking met Nic.Sosef is ons assortiment breder geworden met extra producten en handelsgoederen, maar het persoonlijke contact met de klanten is minder geworden. Als je tien, twintig jaar geleden het vertrouwen van de klant had, ging je gewoon samen verder mits de prijs-kwaliteitverhouding oké was. Nu stappen klanten gemakkelijker over van de ene leverancier op de andere. Dat vergt een wat zakelijker, professionelere aanpak

met meer acquisitie en werkvoorbereiding, maar je moet de menselijke kant natuurlijk nooit uit het oog verliezen."

VERDER ONTWIKKELEN

"Wij willen onze organisatie stap voor stap verder ontwikkelen. Onze financiële administratie is nu geïntegreerd in het systeem van Nic.Sosef. Een uitdaging is nu om de projectvoorbereiding en calculatie net zo uit te voeren als Nic.Sosef het doet. Verder zijn we bezig om de personeelsbezetting op peil te brengen. We zoeken een calculator/werkvoorbereider en iemand die het managementteam kan versterken. We hebben dan meer ruimte nodig. Daarom staat er op de planning om over één of twee jaar te verhuizen naar een locatie rondom of in Venlo."

NIC.SOSEF

Stationsweg 23, Honselersdijk
Telefoon (0174) 63 02 14
E-mail sosef@sosef.nl
Internet www.sosef.nl
Storingsnummer (010) 495 13 14
Openingstijden winkel:
ma t/m vr 6.00-18.00 uur, za 7.00-12.00 uur

KLAZIENAVERN

NIC.SOSEF

Veldsalie 16, Klazienaveen
Telefoon (0591) 30 17 85
E-mail j.m.de.jong@sosef.nl
Openingstijden winkel:
ma t/m vr 7.00-18.00 uur, za 7.00-12.00 uur

VELDEN (LIMBURG)

AGRIMATIC

Rijksweg 113, Velden
Telefoon (077) 472 25 57
E-mail info@agrimatic.com

HEERHUGOWAARD

SOSEF-BEEMSTER TUINBOUWTECHNIEK

Industriestraat 10, Heerhugowaard
Telefoon (072) 571 12 82
E-mail info@sosef-beemster.nl

On-line bestellen: www.sosef.nl

NIC|SOSEF 
weert wat deert

Productie: FLINT Creatieve Communicatie, Naaldwijk.
SosefBlad is een uitgave van Nic.Sosef. Artikelen mogen, mits met bronvermelding, worden overgenomen. Deze publicatie is met zorg samengesteld. Nic.Sosef aanvaardt echter geen aansprakelijkheid voor (zet)fouten of onvolledigheden.

GOLOFON